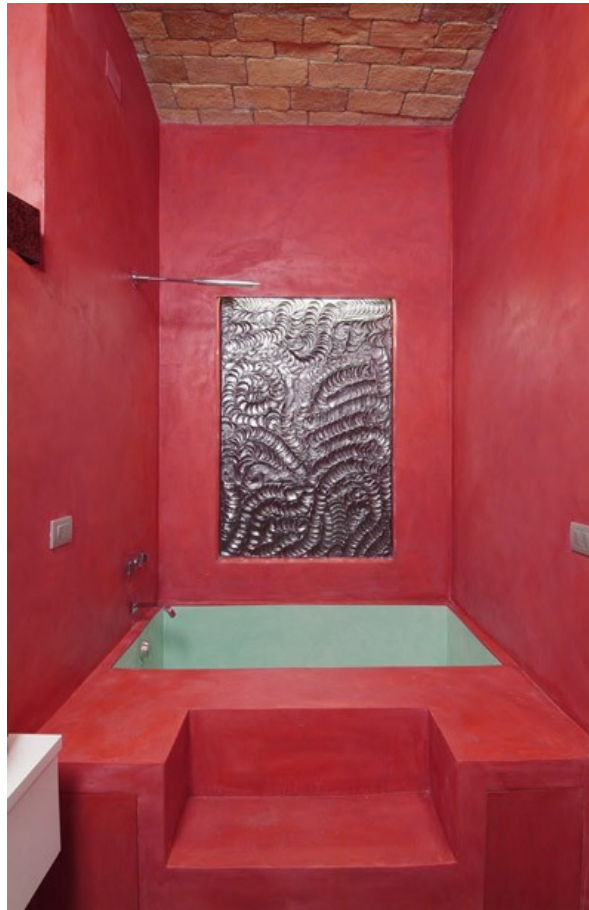




NEROMATERICO s.r.l.s.

superfici d'arredo



PAVIMENTI & PARETI IN BIOMALTA



I prodotti per rivestimenti in BioMalta da noi utilizzati
seguono un nuovo concetto di rivestimento.

Biocompatibile Ecologico e certificato

Completamente a base d'acqua

Indicato sia per pavimenti che per pareti

Specifico per superfici radianti

Applicabile all'esterno

Non contiene resine epossidiche

Esente da cemento, calce e gesso

Traspirante

Non ingiallente

Eseguibile con temperature di almeno 5°

Facilmente ripristinabile



CARATTERISTICHE GENERALI DEI PAVIMENTI IN BIOMALTA

I nostri rivestimenti in BioMalta si basano su un sistema rivestimento pedonabile a spessore completamente a base d'acqua, che si compone di:

- **MALTA:** malta a base di polimeri sintetici in emulsione acquosa e cariche inerti naturali esente da cemento è applicata in 2-3 mani manualmente con spatola.
- **COLOR:** liquido protettivo colorato a base di polimeri sintetici in emulsione acquosa e da sostanze esenti da ogni grado di pericolosità: Si applica a rullo, pennello o spugna in diverse mani secondo il tono desiderato.
- **BF - AVF:** finitura protettiva trasparente a base di polimeri sintetici in emulsione acquosa.

SETTORI DI APPLICAZIONE

La BioMalta è applicabile internamente ed esternamente sia su superfici piane e curve, verticali che pavimenti, su ogni tipo di sottofondo: ceramica, cemento, gres, gres porcellanato, klinker, legno, monocottura, superfici metalliche polistirolo, plastica dura, cartongesso, etc.

Con questo sistema BioMalta si può intervenire direttamente su pavimenti o rivestimenti esistenti senza necessità di demolizione, è resistente, di facile pulizia e nel tempo facilmente ripristinabile.

La BioMalta è una perfetta superficie continua con bassissimi spessori (2 mm. circa), minimale o materica, decorativa ed artistica, altamente personalizzabile per colore, composizione e texture, in grado di conferire ad ogni ambiente - abitazioni, uffici, negozi, cucine, bagni - così come a mobili e top di cucine e bagni, a lavabi e piatti doccia, alle porte ed ai complementi d'arredo, quello stile di univoca personalità.

ECOLOGICO POLIVALENTE



Essendo composto da prodotti monocomponenti in emulsione acquosa e da cariche naturali al quarzo.

Tutti i prodotti sono esenti da NMP (n-metil pirrolidone), calce, gesso, cemento e da sostanze epossidiche.

I prodotti del sistema BioMalta - ArteViva rientrano ampiamente nei limiti imposti dalla legge europea per quanto riguarda i VOC (composti organici volatili) come da direttiva 2004/42/CE.



BIOCOMPATIBILE



I prodotti utilizzati sono conformi alla direttiva CEE 89/106 del 21.12.1988 recepita in Italia con DPR 246 del 21.4.1993.

Tutti i polimeri in emulsione acquosa da noi utilizzati (chiaramente coperti da opportuna riservatezza) nel sistema BioMalta - ArteViva sono considerati notificati dalla EINECS secondo l'articolo 13.2 della direttiva CEE/92/32.

(IAQ) INDOOR AIR QUALITY



I prodotti utilizzati osservano le direttive IQA (Indoor Air Quality) la qualità dell'aria all'interno. Il sistema non assorbe la polvere o agenti inquinanti, non rilascia assolutamente residui polverosi e non favorisce la crescita di microrganismi nocivi.

Per la sua pulizia quotidiana non necessita di particolari detergenti e può essere igienizzato con semplici sostanze naturali. Non presenta livelli di radioattività. Non contiene cere metallizzate (contenenti sostanze ad alto impatto ambientale).

CERTIFICAZIONI

Tutti i prodotti del sistema BioMalta - ArteViva sono registrati presso l'Istituto Superiore di Sanità (ISS). Tutte le prove di laboratorio vengono svolte presso enti certificatori autorizzati. Le prove in originale sono disponibili su richiesta scritta.



classe 1 secondo la normativa europea UNI EN-ISO classe Bfl-S1



Coefficiente di attrito dinamico come da prove di laboratorio eseguite con scivolosimetro FSC 2000 Print (matricola 2030). Metodo BCRA (British Ceramic Research Association).

Valore medio calcolato : 0,45 – 0,70 μ .

Il valore indicato varia a seconda dell'effetto della pavimentazione, liscia/grezza e asciutta/bagnata, e a seconda del tipo di suola, gomma/cuoio.



NEROMATERICO s.r.l.s.

s u p e r f i c i d ' a r r e d o



Resistente alla luce.



Resistente ai comuni agenti macchianti.



Idoneo per la posa su pavimenti radianti. Misura della conduttività termica come da test di laboratorio effettuati attraverso il metodo del termo flussimetro guardiato (norma ASTM E 1530)



HACCP : idoneo per il rivestimento di superfici a contatto diretto con alimenti. Non rilascia sostanze nocive per l'uomo.



TRASPIRANTE E INODORE : tutti i prodotti componenti il sistema Arte Viva sono permeabili al vapore acqueo ed esenti da odori fastidiosi sia in fase di intervento sia a lavoro ultimato.



L'azienda del sistema BioMalta - ArteViva aderisce al Green Building Council, associazione italiana dei leader che operano per trasformare il mercato dell'edilizia verso la sostenibilità ambientale innovando il modo in cui gli edifici sono progettati, realizzati ed utilizzati.



TEMPI DI ATTUAZIONE

Per 100 mq. liberi si richiede un tempo di attuazione decisamente breve in 5-6 giorni si realizza un intervento totale.



TEMPI DI PEDONABILITÀ

Una volta finito il rivestimento in BioMalta a pavimento è prioritario rispettare i tempi per una corretta asciugatura ed una perfetta reticolazione del Sistema. Consigliamo una volta finito il lavoro di non calpestare il rivestimento BioMalta per almeno tre giorni lasciandolo in un ambiente adeguatamente ventilato, nei successivi quattro giorni il transito deve essere prudente e non sottoporlo a carichi elevati.

MANUTENZIONE:



La pulizia del pavimento rifinito con BioMalta è estremamente semplice. Per la pulizia giornaliera raccomandiamo di utilizzare detergenti neutri tipo DAY o GEL-K.

Per una veloce ed efficace pulizia quotidiana si consiglia di utilizzare con un panno in microfibra un detergente neutro tipo 150 DAY diluito in acqua. Per uno sporco più ostinato e consistente utilizzare detergente sgrassante tipo DETERGO.

Si consiglia di non lasciare il pavimento bagnato con molta acqua ma di aver cura di utilizzare un panno in microfibra, straccio, o mop sempre ben strizzati. Uno dei punti di forza del sistema BioMalta da noi utilizzato è costituito dalla sua parziale o totale ripristinabilità.

Per questo motivo l'ottica manutentiva è indissolubilmente connessa al sistema

AVVERTENZE:



La posa delle rifiniture in BioMalta andrà prevista a fine cantiere, per preservarlo da eventuali colpi e/o graffi pesanti in seguito alle lavorazioni successive; infatti, eventuali ritocchi o ripristini, oltre che costosi, risultano spesso evidenti e antiestetici.

Nel caso in cui ciò non fosse possibile, si raccomanda di proteggere la superficie BioMalta eseguita con materiali anti urto tipo cartone spesso, moquette rovesciata, pannellature rigide nel caso di transito e/o stazionamento di trabattelli per eventuali lavorazioni in quota.



CARATTERISTICHE DEL SUPPORTO DI POSA:

I massetti devono essere eseguiti da personale qualificato e competente.

I massetti devono essere lisci, planari, compatti e avere una stagionatura adeguata (almeno 28 giorni); devono possedere una resistenza alla compressione minima pari a 300 kg/cm² e un tasso di umidità inferiore al 4% con misurazione al carburo.

Possono essere usati le varie soluzioni offerte da ditte come ARDEX, KERACOLL, MAPEI, KNAUF informandosi direttamente presso i loro uffici tecnici, chiedendo informazioni per la realizzazione di massetti adatti per pavimenti in resina a basso spessore 2-4 mm.

In ogni caso valgono le informazioni e specifiche tecniche delle ditte produttrici dei massetti per superfici resistenti e radianti usati dalla impresa.

SOTTOFONDI PER LA POSA A PAVIMENTO ORIZZONTALE:

Un massetto in calcestruzzo con R'bk 300kg/cm², finito frattazzato fine, che dovrà presentarsi ben stagionato, sano, pulito asciutto 4% max, esente da tracce di olio o grassi, privo di parti incoerenti o sfarinanti, esente da fenomeni di risalita capillare e munito delle regolari pendenze.

Nel caso in cui la stagionatura non sia possibile, il massetto dovrà essere idraulico a ritiro compensato dello spessore minimo di 4 cm, posato su base solida e isolato da risalite di umidità, miscelato in betoniera secondo le indicazioni della casa produttrice e fornito di giunto perimetrale di dilatazione per vani di oltre 80mq, per poi essere frattazzato liscio sulla base.

I tempi di essiccazione devono essere rispettati in funzione degli spessori, secondo le schede tecniche fornite dai produttori, avendo esito di un massetto duro e compatto.

Per piani posati in terra è indispensabile la posa di una guaina risvoltata sotto al massetto.

Per pose su placche termiche è necessario l'uso di prodotti specifici a grana fine, rete di armatura e idoneo fluidificante.

Per vani di oltre 40mq è consigliabile un massetto con rete d'armatura.

In ogni caso valgono le informazioni e specifiche tecniche delle ditte produttrici dei massetti per superfici resistenti e radianti usati dalla impresa.

Lo spessore richiesto fra parquet e pavimento continuo in resina è di solo e non oltre 2 mm circa, per raggiungere la giuntura con il parquet.

Il nostro rivestimento in BioMalta spatolata avrà uno spessore di 2 mm circa

SOTTOFONDI PER LA POSA A PARETE VERTICALE:

Il sottofondo dovrà essere con intonaco liscio civile abitazione, livellato.

Inoltre tutti gli angoli delle superfici sulle quali verrà posato il rivestimento in BioMalta spatolata dovranno essere armati con angoliere in plastica con rete sopra l'angolo.

Il nostro rivestimento in BioMalta spatolata avrà uno spessore di 2 mm circa.

N. B.

Per la corretta analisi delle problematiche diverse di ogni cantiere consigliamo di contattare direttamente l'azienda.

In generale possono valere le indicazioni sopra riportate.